



# DESIGN CASA VERDE 163

Bungalow Stil

Modern, stilvoll, barrierefrei.

2 ZIMMER + WOHNKÜCHE + DACHGALERIE



## Beschreibung

Modern, stilvoll, barrierefrei.

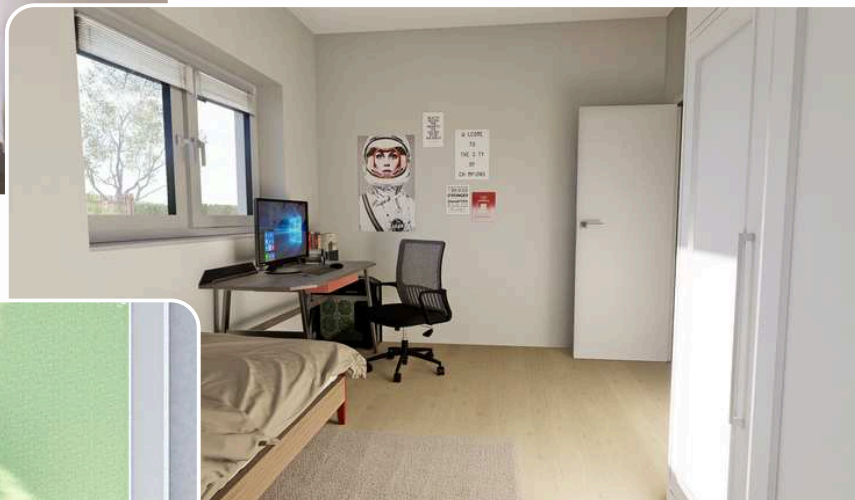
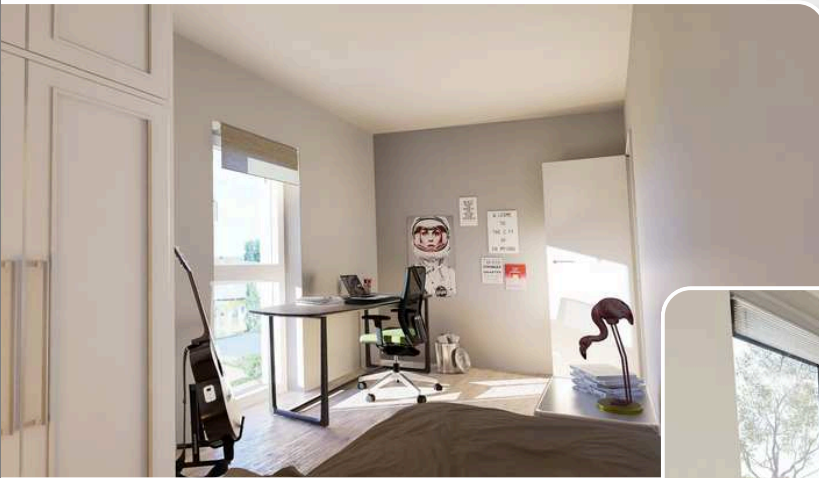
Das DESIGN CASA VERDE 163 beeindruckt mit einer anspruchsvollen Ästhetik und modernem Wohnkomfort. Dieses Massivhaus im Bungalow-Stil kombiniert zeitlose Eleganz mit funktionaler Architektur und bietet dabei ein Höchstmaß an Gestaltungsfreiheit für individuelle Wohnräume.

Die Dachgalerie beeindruckt mit über 52 m<sup>2</sup> Fläche und lädt zu vielseitigen Nutzungsmöglichkeiten ein.

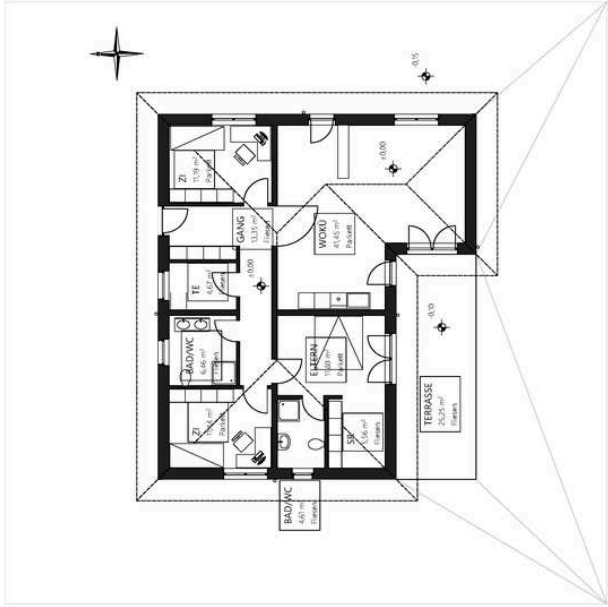
- 163 Quadratmeter
- 2 Schlafzimmer
- 1 Wohnküche
- 1 Dachgalerie
- 1 Badezimmer
- 2 WC



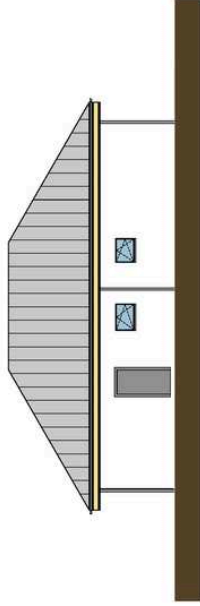




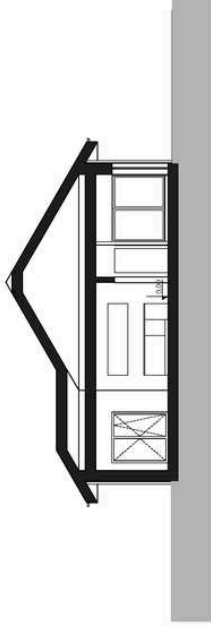
# ERDGESCHOSS



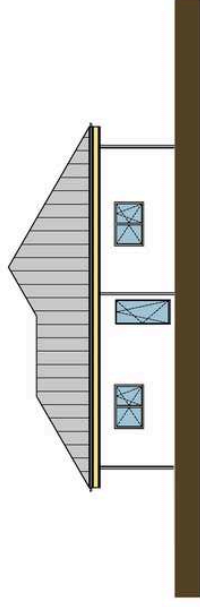
# NORDANSICHT



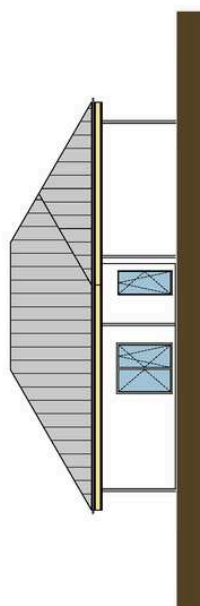
# SCHNITT



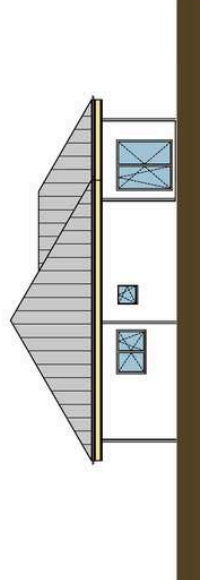
# OSTANSICHT



# SÜDANSICHT



# WESTANSICHT



# EINREICHPLAN

## FÜR DEN NEUBAU EINES BUNGALOWS-MUSTERHAUS 3

Legende

Mauerwerk
Beton/Steinfassade
Dämmung
Trockenbau
Holz
Einbauschrank
Glas

- Alle Innentüren WC, Wohnraum und Küche werden nachschloß über Drehverschlüß (U.L.D.) gefertigt. Innentüren Räume sind nach oben, außenher und einseitig.
- Alle Wände des oberen Holzbauwerks haben gehen bis zur Decke.
- Für das Innentür und auch für den Kanal werden die beschriebenen Anstriche an das öffentliche Netz verwendet oder eine weitere Variante möglich.
- Alle Fenster, Giebel, Dachziegel und die gesamte Außenwand sind mit einem hochwertigen Beschichtungssystem zu beschichten.
- In Wohnraum muss in allen Außenwänden - Ausgenommen in der Küche - sowie in Gängen, Fluren, Treppenhäusern und im Kellerbereich ein verbleibendes Baumaßnahmenangebot werden. (DBE Richtlinie 2 - 3.11)
- Vertikale Verglasungen entlang gegenüber flachen bis 10 m Höhe über der Standardhöhe werden. Davon Ausgenommen sind Fenster an einer Parkettfläche von 85 cm.
- Vertikale Verglasungen entlang gegenüber flachen in Bauwerken mit niedrigem Messerschwingelgeißel bis 10 m Höhe über der Standardhöhe werden aus 150 (1) hochverchromte Glas ausgereicht. (DBE Richtlinie 4 - 3.1)
- Giebelwände und Verglasungen in Türen bis 1,5 m Höhe über der Standardhöhe werden bedingt mit 150 (1) hochverchromte Glas ausgereicht. (DBE Richtlinie 4 - 3.1)
- Alle Fenster für Objektverglasungen mit einer Menge zur vertikalen von mehr als 10% auf gleichwertigen Verbund-Sonnenverglasung ausgeführt oder mit Schutzvorrichtungen gegen das Herabfallen von Glasstücken. Ausgereicht. (DBE Richtlinie 4 - 3.3)
- Alle Fensteröffnungen müssen werden aus gleichwertigen Verbund-Sonnenverglasung ausgeführt. (DBE Richtlinie 4 - 4.2)
- Heizung und Warmwasseraufbereitung mittels Luftwärmepumpen.
- Alle Fensteröffnungen müssen werden aus gleichwertigen Verbund-Sonnenverglasung ausgeführt. (DBE Richtlinie 4 - 3.3)
- Vertikale Verglasungen müssen werden aus gleichwertigen Verbund-Sonnenverglasung ausgeführt. (DBE Richtlinie 4 - 3.3)
- L-Werte = 0,88 W/m²K (Pufferheizmaß)
- g-Wert = 0,37
- alle beschriebenen Sonnenschutz
- Eingangszone aus Kunststoff mit Mehrschichtenverglasung

ADRESSE:	Grt.Nr.:
	EZ:
	KG:

BEHÖRDE:

GRUNDEIGENTÜMER:	BAUWERBER:
------------------	------------

BAUFÜHRER:	BAUFÜHRER:
BAUFÜHRER: BAUFÜHRER Kaiser Eberhardstraße 275/1 1110 Wien 0664/5149/201 www.emo-bau.at office@emo-bau.at	

Makler:	Beauftragte:	Datum:	Zeichnungs-Nr.:
1509	AT		BMV-NG-18

### Grundrisse, Schnitt, Ansichten, Lageplan